

ケアホテル のぞみ

サポートニュース

No. 37

平成26年 7月発行
広報誌 サポートニュース 第37号

株式会社 みちのくサンガ
編集・発行

ケアホテルのぞみ 広報部
〒010-1403 秋田市上北手荒巻字塚切4-8
TEL: 018-839-8503 FAX: 018-839-9901

デイサービス

今月はピクニックに行きました♪



たまには外で、お弁当を食べよう♪



6月の下旬から7月の初旬にかけて、ピクニックに行きました！
弁当とお茶をもって、目指すは一つ森公園♪ 暑い日、寒い日、風の強い日と、気候はまさに梅雨真っ只中(^_^) 参加されたご利用者様からは、「楽しかったよ！」「次はどこに行く！」「やっぱり外で食べるご飯は、おいしいな！」との声を頂きました!(^)!



のぞみ特製 鮭弁当！



みんなで食うと、うめ～！



外で食うのもいいな～！

ショートステイ



作って！食べて！歌って♪！朗らかに!!

普段のショートステイでのレクリエーションをご紹介します♪♪
今回は「手作りおやつ」と「カラオケ・レクリエーション」の様子を撮影しました！



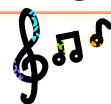
手作りおやつ



6月の行事は手作りおやつ！皆さんで涼しそうな水無月を作りました。笑顔で頬ばってました。



カラオケ・レクリエーション



皆さまの美声が輝くカラオケ大会！！
歌謡曲や童謡、民謡等、皆様の十八番を披露され知っている曲は一緒に口ずさみ、歌い終わると拍手の嵐で大いに盛り上がっていました♪♪



熱中症に気をつけましょう！



室内にいる場合でも、熱中症になる場合があります！

熱中症とは：高温の環境下で（部屋の中でも熱中症の危険はあります）、体内の水分や塩分のバランスが崩れたり、体内の調整機能がうまく働かず、体温が著しく上昇するなどして発症する障害の総称です。

熱中症が疑われる症状は、めまい、頭痛、吐き気、嘔吐、倦怠感、大量の発汗などです。

予防法：・外出の際は、日傘や帽子を着用する、日陰を利用するなどにより暑さを避けましょう。
・こまめに水分をとりましょう（のどが渴いたな、と感じる前が良いそうです）

高齢の方の注意点：室内にいる場合でも、熱中症になることがあります。高齢の方は温度に対する感覚が弱くなるために、暑さや体の水分不足を自覚しにくいこと、体の熱を放散しにくいことから、のどが渴かなくても水分補給やクーラーを使って温度調整する事が大切です。

介護予防事業

秋田市通所型介護予防事業 「のぞみ健康教室」 ～運動を通じて体いきいき～

第1クールは6月8日にスタートしました。第2クールは9月7日開始となります。詳細については、お問い合わせください。（担当 加藤）

グループホーム

地鎮祭、無事終了しました！！

準備は着々と進んでいます！！



弊社が秋田市八橋本町3丁目に開設を目指している「(仮称)グループホームやばせ翔裕館」建設工事の地鎮祭が、去る平成26年6月23日、建設予定地にて工事関係者立会のもと行われ工事の無事を祈願しました。今後は、早い時期に着工し、認知症対応型共同生活介護（グループホーム）定員18名（2ユニット）を本年晩秋頃にオープンさせる予定です。

地鎮祭の様子



グループホーム完成予想図



8月行事予定 ■デイサービス：DS夏祭り（予定） ■ショートステイ：SS流しそうめん（予定）



編集後記

7月になり、暑い日々がやってきて、冷たい食べ物美味しい季節になりました！水分をこまめに採りながら、熱中症に気をつけ涼やかに夏を乗り切りましょう！

次号もお楽しみに！

株式会社みちのくサンガ

ケアホテル
のぞみ

平成26年 7月発行

広報誌 サポートニュース 第37号

ケアホテルのぞみ 広報部
〒010-1403 秋田市上北手寛巻字塚切48

TEL: 018-839-8503 FAX: 018-839-9901